



정신질환자의 자립을 위해
새로운 길을 개척해 가는



돌봄 사랑채

Contents

- 돌봄사랑채 안내
- 코로나19 예방 활동
- 코로나19 모의 훈련
- 새 소식
- 시설 관리
- 돌봄 입소자 외부수상
- 가족모임 및 하반기 사업평가회
- 돌봄송년회
- 하반기 소방교육
- 건강 관리
- 위대한 밥상
- 자치활동
- 동아리 활동
- 후원의 손길



돌봄사랑채 안내

미션

정신간호사와 함께 새로운 길을
개척해나가는 삶

새길

비전



정신질환자의 독립적인 삶을
영위할 수 있는 권리 제공

체계적인 서비스
제공을 통한 자립지원

자립을 통한
삶의 질 향상

입주자 프로그램



독립생활

정신건강관리

여가활용

이미지 메이킹



취업유지관리

사업장 방문

스트레스 관리

재취업 관리



금전관리

예탁금 관리

자립계획 지원

주거 독립지원

코로나19 예방 활동



● 전문소독업체
월 2회 코로나 방역 소독



● 전문소독업체
분기별 살충소독

- 모든 프로그램 시작 전에 소독과 방역으로 감염을 예방합니다.
- 하루 2회 이상 체온 측정 및 손 씻기, 프로그램 전·후 소독 시행합니다.
- 방역 단계에 따른 모임 인원을 준수합니다.

코로나19 모의훈련



● 코로나19 상황별 모의훈련 시나리오 토의



● 개인보호구 착용 및 탈의 실습



새 소식

- 입소자 신체건강 관련
 - 독감 예방접종 완료(11월 말 기준)
 - 동절기 추가접종 완료(12월 말 기준)



시설 관리



● 가구 수리



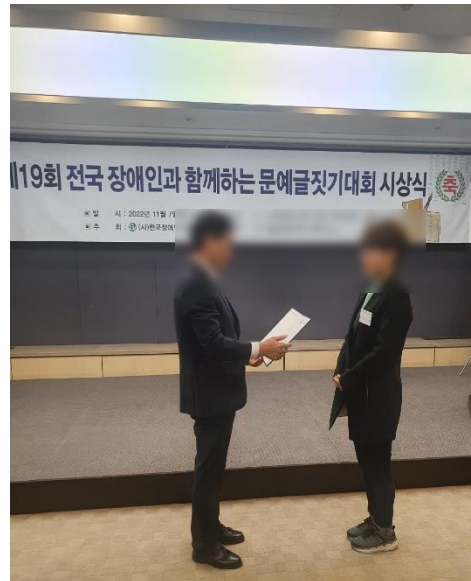
● 가스 점검



돌봄 입소자 외부수상



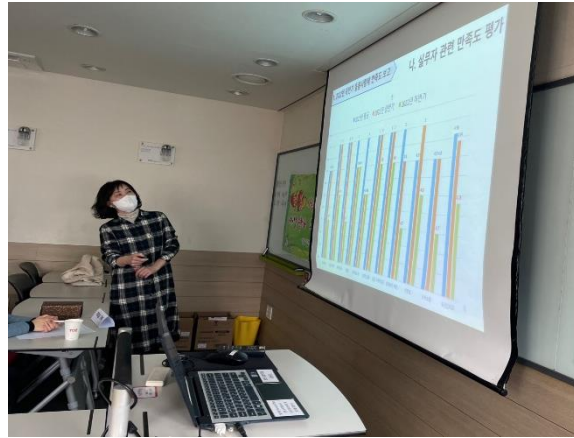
- 조*원, 이*승 : 정신건강의 날 기념 성동구 연합행사 '살을담(달)다' 멋진월요일 당사자 작품 공모전 수상



- 김*영, 유*희 : (사)한국장애인유권자연맹 문예글짓기대회 수상



가족모임 및 하반기 사업평가회



- 체온 측정 및 손 소독
- 방명록 작성
- 하반기 활동 영상 시청
- 사업평가회 ppt
- 가족과 함께 점심식사



돌봄 송년회



- 체온 측정 및 손 소독
- 방명록 작성
- 신년다짐 영상 시청
- 입소자 장기자랑
- 마니포 선물 교환



하반기 소방교육



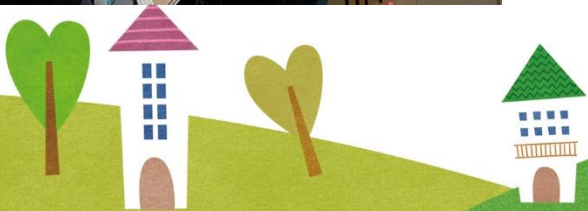
● 이론수업



● 교육용 소화기로
직접 분사해보아요



● 한 사람씩 천천히
계단을 이용하여 대피



건강 관리(혈압,혈당)



- 월 1회 혈압 확인



- 월 1회 공복혈당, 식후 2시간 혈당 확인



위대한 밥상



● 열심히 만들어요~



● 모든 준비는 끝났어요~!



● 맛있게 먹어요~☺



설렁탕&
육쌈밀전

● 오늘은 외식~!



완당면



● 내가 만든 반찬을 짝꿍과 나누어 먹어요~



돌봄 자치활동 (생일파티, 자치회의, 데일리 쉐어링)



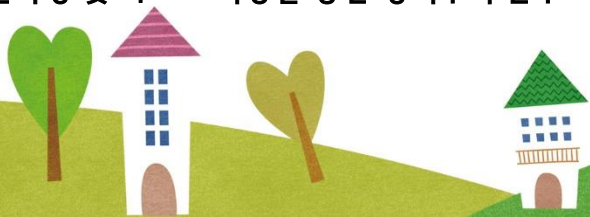
- 생일파티
- 12월: 최*영



- 자치회의
- 월 2회 주택관리 및 공동체 생활 및 관리 소통
- 체온측정 및 마스크 착용을 통한 방역수칙 준수



- 데일리 쉐어링
- 매주 수요일과 토요일, 감정표현과 근황 공유
- 체온측정 및 마스크 착용을 통한 방역수칙 준수



돌봄 자치활동 (여가활동 - 뮤지컬관람)



→ 뮤지컬 '엘리자벳'



→ 카페에서 커피도 마시고~



→ 저녁식사까지 맛있게~



돌봄 자치활동 (선택 여가활동)



→ 영화 '자백' 관람



→ 남산 나들이

동아리 활동 및 평가회 (운동, 뜨개질, 독서)



● [운동하리] 운동 동아리

- 훌라후프, 아령
- 배드민턴 치기
- 일감호, 한강 걷기

● [핸드앤핸드] 뜨개질 동아리

- 목도리 뜨개질

● [금빛노을] 독서 동아리

- < 보건교사 안은영 >
- < 너무 잘하려고 애쓰지 마라 >
- < 아몬드 >



후원의 손길

강0혜, 구0희, 권0훈, 권0만, 권0훈, 김0태, 김0라, 김0미, 김0아, 김0숙, 김0순, 김0지, 김0미, 김0정, 김0자, 김0화, 김0하, 김0정, 김0준, 김0정, 김0진, 김0정, 노0민, 류0은, 박0선, 박0숨, 박0희, 박0진, 박0자, 박0정, 박0미, 박0선, 박0남, 배0정, 성0진, 손0아, 송0영, 안0정, 안0미, 엄0영, 연0라, 오0선, 오0미, 유0희, 유0영, 유0연, 유0순, 윤0정, 이0, 이0현, 이0순, 이0옥, 이0화, 이0미, 이0민, 이0레, 이0주, 이0원, 이0균, 이0연, 이0련, 이0주, 이0윤, 이0주, 임0희, 임0영, 전0영, 전0지, 정0혜, 정0선, 정0경, 조0해, 조0구, 조0숙, 지0주, 지0숙, 채0이, 최0순, 최0석, 최0선, 최0애, 한0송, 한0진, 허0, 허0민, 허0주, 현0희, 황0영

2022년 4분기 후원금 총 2,415,000원(총 88명)

돌봄사랑채를 후원해 주셔서 진심으로 감사 드립니다.

여러분들의 따뜻한 도움은 돌봄사랑채 시설 운영 및 회원 분들의 프로그램 활동비로 사용되고 있습니다.

번호	날 짜	후원금 지출 내역	금 액	비 고
1	2022-10-05	9월 CMS 사용료 및 수수료	45,430원	
2	2022-10-14	방역키트보관함 구입	6,600원	
3	2022-10-26	임대료	1,370,000원	
4	2022-10-26	여가활동 뮤지컬 관람 티켓 7명 결제	637,000원	
5	2022-11-08	10월 CMS 사용료 및 수수료	46,255원	
6	2022-11-11	홍보물 제작	4,000,000원	
7	2022-11-18	후원물품 발송	68,000원	
8	2022-12-05	11월 CMS 사용료 및 수수료	46,860원	
9	2022-12-23	임대료	1,370,000원	
총 계			7,590,145원	

- 후원계좌: 우리은행 1005-602-708110 (예금주: 돌봄사랑채1)
- 후원방법: CMS는 전화 또는 메일로 문의 부탁 드리며, 전액 기부금 공제 가능하도록 연말정산서류 보내드립니다.