



정신질환자의 자립을 위해  
새로운 길을 개척해 가는



# 돌봄 사랑채

## Contents

- 돌봄사랑채 안내
- 코로나19 예방 활동
- 새 소식
- 시설 관리
- 돌봄 역량강화
- 여름철 안전교육
- 건강 관리
- 상반기 사업평가회
- 추석맞이 추캉스 프로그램
- 위대한 밥상
- 자치활동
- 동아리 활동
- 후원의 손길



# 돌봄사랑채 안내

## 미션

정신간호사와 함께 새로운 길을  
개척해나가는 삶

새길

## 비전



정신질환자의 독립적인 삶을  
영위할 수 있는 권리 제공

체계적인 서비스  
제공을 통한  
자립지원

자립을 통한  
삶의 질 향상

## 입주자 프로그램



독립생활

정신건강관리

여가활용

이미지 메이킹



취업유지관리

사업장 방문

스트레스 관리

재취업 관리



금전관리

예탁금 관리

자립계획 지원

주거 독립지원

# 코로나19 예방 활동



● 전문소독업체  
월 2회 살균·소독



- 자치구 확진자 동선 파악
- 권고사항 및 지침 공람
- 코로나19 백신 접종 완료

- 모든 프로그램과 활동 전 소독과 방역으로 감염 예방합니다.
- 하루 2회 이상 체온 측정 및 손 씻기, 프로그램 전·후 소독 시행합니다.
- 방역 단계에 따른 모임 인원을 준수합니다.

# 새 소식

## ● 입소하신 새가족

- 최0영(210703)

- 이0승(210713)

## ● 퇴소하신 분

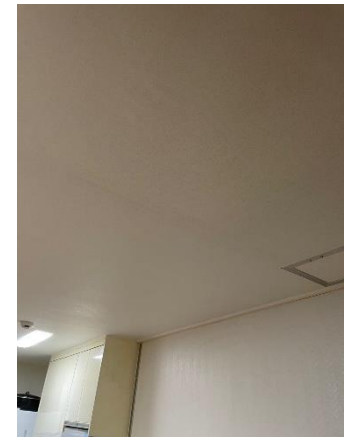
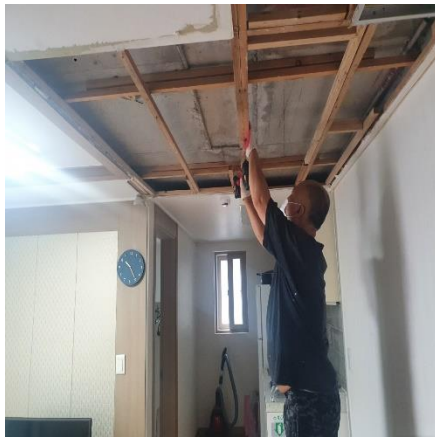
- 최0희

- 권0림





# 시설 관리



● 에어컨 누수로 인한 천장보수공사

● 도배까지 완료!



# 돌봄 역량강화



햇빛에 깨끗하게  
말려요 ☺

- 식중독 예방 위한 음식물 쓰레기통 관리



- 싱크대 개수구에 베이킹 소다 뿌린 후 뜨거운 물 부어 소독



- 컴퓨터 활용능력 온라인교육 수료





# 여름철 안전교육 ->에어컨 필터청소



1. 에어컨 필터 분리 먼저~!



2. 칫솔 혹은 청소솔로 흐르는 물과 함께 문질러요~



3. 자연 건조 시켜요~



## 건강 관리(혈압,혈당)



● 월 1회 혈압 확인

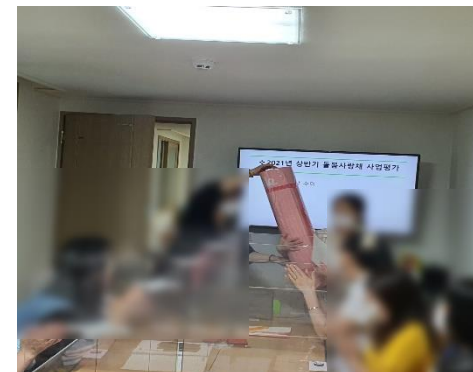


● 월 1회 공복혈당, 식후 2시간 혈당 확인





# 상반기 사업평가회



- 체온 측정 및 손소독
- 방명록 작성
- 코로나19 예방교육 실시

- 동영상 시청하며 상반기 사업활동 정리
- 상반기 사업 관련 공모상 수여
- 상장 및 상품 증정



# 추석맞이 추캉스 프로그램



## DAY 1 (9/20)

- 윷놀이 예선전
- 송편만들기
- 외식 포장으로 아침, 점심, 저녁 식사



## DAY 2 (9/21)

- 윷놀이 준결승전, 결승전
- 녹두전, 수수부꾸미 만들기
- 외식 포장으로 아침, 점심, 저녁 식사



## DAY 3 (9/22)

- 추석맞이 위대한 밥상
- 각 호실별로 음식 만들어 나누어 먹어요~☺  
(삼색전, 닭볶음탕, 잡채)





# 위대한 밥상

전주 비빔밥 완성~



- 열심히 재료를 볶아요~



- 모든 준비는 끝났어요~!



- 따로 또 같이 즐겨요~😊



설렁탕

- 오늘은 외식~!



추어탕

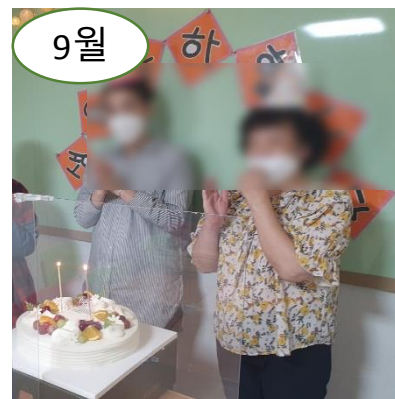


- 내가 만든 반찬을 짝공과 나누어 먹어요~  
(코로나 4단계 격상 전)

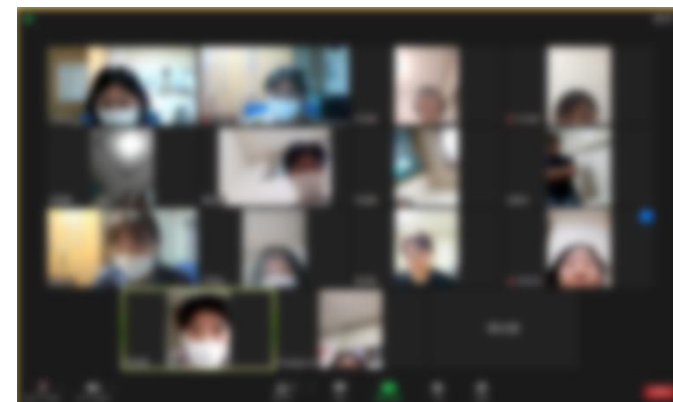
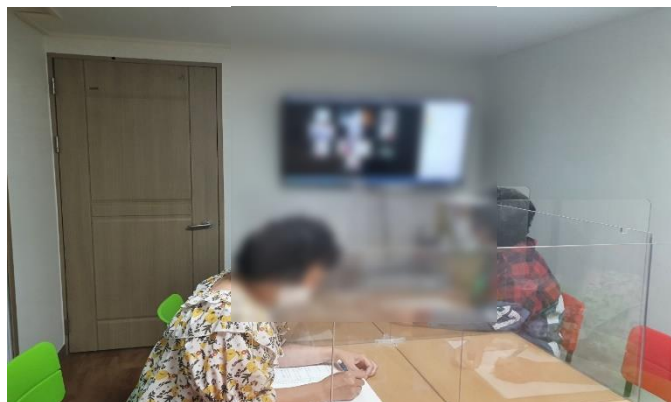




## 돌봄 자치활동 (생일파티, 자치회의, 데일리 쉐어링)



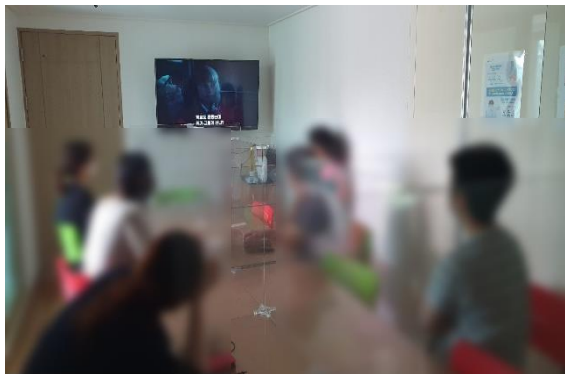
- 생일파티
  - 7월: 유\*희, 우\*실
  - 8월: 김\*수, 이\*승
  - 9월: 이\*희, 조\*원



- 자치회의
  - 월 2회 주택관리 및 공동체 생활 및 관리 소통
  - 필수 진행 인력을 제외하고는 줌(ZOOM)참여
- 데일리 쉐어링
  - 매주 수요일과 토요일, 감정표현과 근황 공유
  - 코로나 19 거리두기 격상으로 줌(ZOOM) 이용



## 돌봄 자치활동 (여가활동 - 영화감상)



→ 코로나로 인한 집합 인원 제한 수칙 준수 위해  
시간대별로 팀을 나누어 원하는 영화 시청

-> 마스크 착용 및 체온측정, 한 칸씩 띄어 앉기



→ 시원한 빙수도 먹고~



→ 고기 도시락으로 단백질보충까지~☺





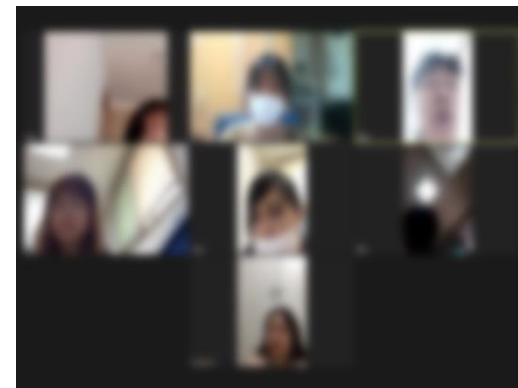
# 동아리 활동 및 평가회 (운동, 뜨개질, 독서)



- [운동하리] 운동 동아리
  - 훌라후프
  - 홈트레이닝



- [핸드앤핸드] 뜨개질 동아리
  - 다양한 모양의 '수세미' 뜨개질



- [금빛노을] 독서 동아리
  - < 살며 사랑하며 배우며 >
  - < 세계사를 바꾼 16가지 꽃 이야기 >
  - < 에너지 버스 >





# 후원의 손길

강0혜, 구0희, 권0훈, 권0희, 권0만, 권0훈, 김0영, 김0태, 김0라, 김0미, 김0아, 김0숙, 김0순, 김0지, 김0수, 김0미, 김0정, 김0자, 김0하, 김0순, 김0정, 김0영, 김0숙, 김0준, 김0정, 김0진, 김0정, 노0민, 류0은, 박0선, 박0숙, 박0자, 박0연, 박0미, 박0하, 박0남, 배0정, 백0화, 손0아, 손0숙, 송0영, 안0미, 연0라1, 연0라2, 오0선, 오0미, 우0재, 유0희, 유0영, 유0순, 이0, 이0왜, 이0현, 이0숙, 이0순, 이0옥, 이0화, 이0정, 이0준, 이0준, 이0주, 이0혜, 이0원, 이0주, 이0윤, 임0희, 임0영, 장0수, 정0수, 정0리, 정0경, 조0해, 조0선, 조0구, 지0주, 최0석, 최0정, 최0선, 최0애, 한0송, 함0미, 허0, 허0주, 현0희, 황0영

**2021년 3분기 후원금 총 3,140,000원(총 85명)**

돌봄사랑채를 후원해 주셔 진심으로 감사 드립니다.

여러분들의 따뜻한 도움은 돌봄사랑채 시설 운영 및 회원 분들의 프로그램 활동비로 사용되고 있습니다.

번호	날 짜	후원금 지출 내역	금 액	비 고
1	2021-07-05	6월 CMS 사용료 및 수수료	47,905원	
2	2021-08-05	7월 CMS 사용료 및 수수료	47,245원	
3	2021-08-25	임대료	1,370,000원	
4	2021-09-06	8월 CMS 사용료 및 수수료	48,455원	
5	2021-09-17	사업비	123,400원	추석프로그램
총 계			1,637,005원	

- 후원계좌: 우리은행 1005-602-708110 (예금주: 돌봄사랑채1)
- 후원방법: CMS는 전화 또는 메일로 문의 부탁 드리며, 전액 기부금 공제 가능하도록 연말정산서류 보내드립니다.

