

## 기숙사형 공동생활가정 돌봄사랑채 입주자 만족도 평가

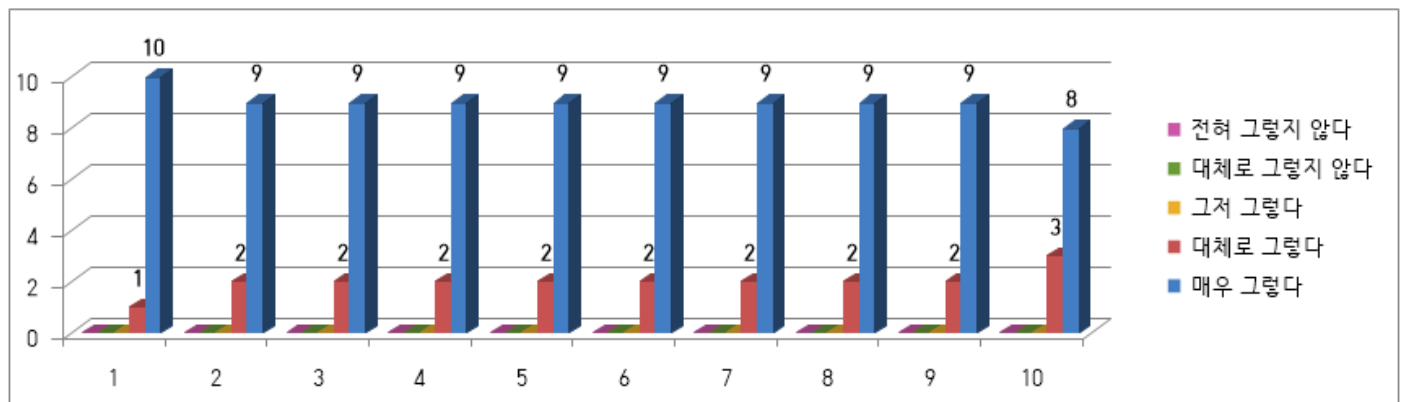
- ◆ 평 가 일 : 2015년 6월 30일
- ◆ 조사 대상자 : 돌봄사랑채 입소자 11명
- ◆ 조 사 장 소 : 돌봄사랑채 공동체방 402호
- ◆ 담 당 자 : 이소영

다음은 기숙사형 공동생활가정 『돌봄사랑채』 이용에 대한 전반적인 만족도를 알아보는 설문입니다. 해당하는 곳에 √ 표기 하여 주시기 바랍니다.

### 1. 시설이용 및 환경관련

문항	전혀 그렇지 않다	대체로 그렇지 않다	그저 그렇다	대체로 그렇다	매우 그렇다
1. 외관은 전체적으로 깨끗하다.	0	0	0	1	10
2. 내부는 이용하기에 편리하다.	0	0	0	2	9
3. 내부의 조명은 적절하다.	0	0	0	2	9
4. 프로그램 운영의 필요시설(상담공간, 편의공간)이 충분하다.	0	0	0	2	9
5. 시설의 이용료는 적당하다.	0	0	0	2	9
6. 교통의 접근성이 용이하다고 생각된다.	0	0	0	2	9
7. 전체적으로 쾌적하다.	0	0	0	2	9
8. 시설내의 안정성이 적절하다.	0	0	0	2	9
9. 주변 이용시설(마트/ 은행/ 동사무소 등) 접근이 용이하다.	0	0	0	2	9
10. 입주자 자치 공간으로 활용할 수 있는 곳이 적당하다.	0	0	0	3	8
합계	0	0	0	20	90

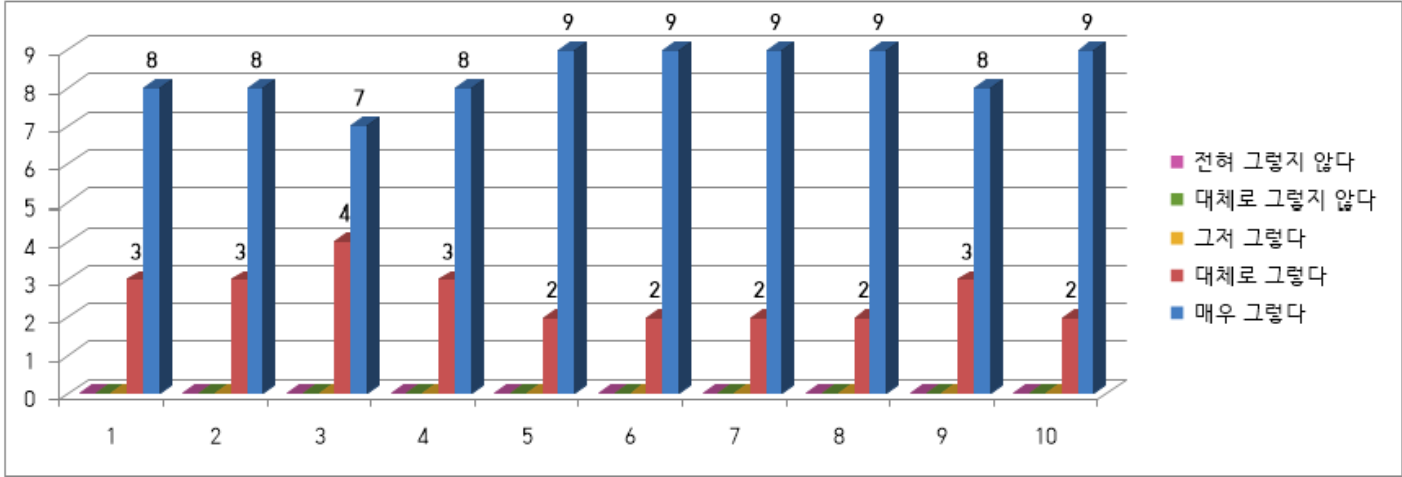
\* 돌봄사랑채 시설 이용 및 환경관련하여 100%가 '대체로 만족' 이상의 반응을 보여 시설관련 만족하고 있음을 알 수 있음.



2. 실무자 관련

문항	전혀 그렇지 않다	대체로 그렇지 않다	그저 그렇다	대체로 그렇다	매우 그렇다
1. 도움 요청 시 신속하게 처리해주었다.	0	0	0	3	8
2. 도움 요청 시 성실히 처리해 주었다.	0	0	0	3	8
3. 문제 해결에 도움이 되었다.	0	0	0	4	7
4. 실무자는 항상 친절히 응대 하였다.	0	0	0	3	8
5. 담당사례관리자는 나의 문제에 충분히 관심을 갖고 있었 으며 함께 해결하기 위해 적극적으로 노력을 했다.	0	0	0	2	9
6. 담당사례관리자는 내가 궁금한 내용에 있어서 충분한 설명을 해 주었다.	0	0	0	2	9
7. 담당사례관리자는 나에게 친절하며 구체적으로 질문하였다.	0	0	0	2	9
8. 담당사례관리자는 나의 문제를 정확하게 파악하고 그것을 해결하기 위해 적극 노력 하였다.	0	0	0	2	9
9. 담당사례관리자는 나의 문제에 대한 충분한 지식과 기술을 갖추고 있다고 생각한다.	0	0	0	3	8
10. 담당사례관리자는 나는 의사소통이 잘된다고 생각한다.	0	0	0	2	9
합계	0	0	0	26	84

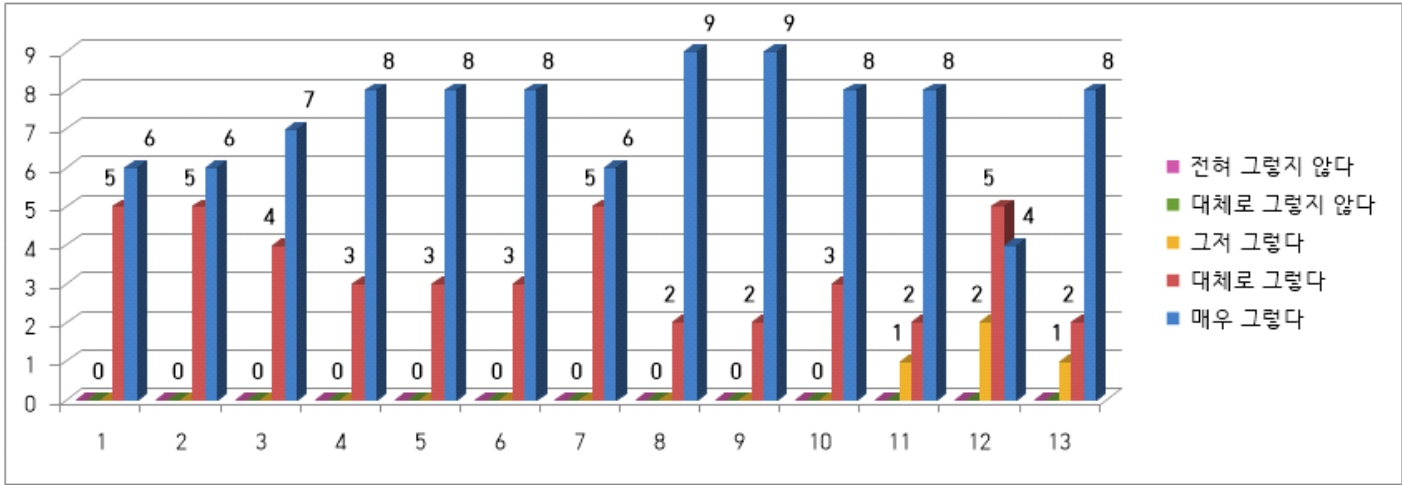
★ 돌봄사랑채 직원관련 만족도 평가에서는 100%가 ‘대체로 그렇다’로 답변하여 돌봄사랑채 직원에 대해 만족하고 있음을 알 수 있음.



3. 재활서비스의 도움 정도 관련

문항	전혀 그렇지 않다	대체로 그렇지 않다	그저 그렇다	대체로 그렇다	매우 그렇다
1. 공동생활시설 돌봄사랑채의 전반적인 서비스는 나에게 도움이 되었다.	0	0	0	5	6
2. 나의 욕구가 충분히 반영된 서비스를 제공받았다.	0	0	0	5	6
3. 나의 욕구와 불만이 충분히 서비스에 반영되었다고 생각한다.	0	0	0	4	7
4. 증상을 관리하는데 도움을 받았다.	0	0	0	3	8
5. 나의 문제점을 자각하고 해결하도록 도움을 받았다.	0	0	0	3	8
6. 약물관리를 입주 전보다 잘할 수 있다고 생각한다.	0	0	0	3	8
7. 친구, 이웃, 가족들과의 관계가 좋아지는데 영향을 주었다고 생각한다.	0	0	0	5	6
8. 나의 일상생활(용돈, 위생, 식사, 청소, 세탁 등)을 잘할 자신이 있다.	0	0	0	2	9
9. 퇴소 후에도 일상생활(용돈, 위생, 식사, 청소, 세탁 등)을 잘할 자신이 있다.	0	0	0	2	9
10. 독립생활을 할 수 있는 기술을 습득하는데 도움을 받았다.	0	0	0	3	8
11. 독립생활을 잘 할 자신이 있다.	0	0	1	2	8
12. 나의 가족에 대해 더 잘 이해할 수 있게 된 것 같다.	0	0	2	5	4
13. 나의 문제를 스스로 해결 할 수 있도록 하는 능력을 향상 시키는데 도움을 받았다.	0	0	1	2	8
합계			4	44	95

★ 재활서비스의 만족도 평가에서는 97%가 ‘대체로 만족하고 있는’ 이상으로 평가되어 재활서비스에 대하여 만족하고 있음을 알 수 있음.



**\* 다음은 돌봄사랑채 이용에 대한 질문입니다.**

< 해당하는 곳에   로 기재하여 주시기 바랍니다.>

**1. 귀하가 돌봄사랑채에 입주한 기간이 얼마나 되었습니까?**

- ① 6개월 미만 (10명)    ② 6개월 -1년 (1명)    ③ 1년 이상 (    )    ④ 2년 이상 (    )

**2. 귀하는 돌봄사랑채 같은 사회복지시설(공동생활가정)이 얼마나 필요하다고 생각 하십니까?**

- ① 꼭 필요하다 (10명)    ② 어느 정도 필요하다 (    )    ③ 보통이다 (1명)    ④ 별로 필요하지 않다 (    )

**3. 2015상반기 프로그램은 다음과 같습니다.**

1. 건강&안전교육	2. 인권교육	3. 우리끼리 공반쪽	4. 우리끼리 만찬
5. 식생활관리	6. 금전관리	7. 긴장이완(산책 등)	8. Daily sharing
9. 생활의 달인	10. 여가활동		

**1) 위의 프로그램 중 가장 도움이 되었다고 생각하는 프로그램은 무엇입니까?(중복선택 가능)**

프로그램 이름	건강안전 교육	인권 교육	우리끼리 공반쪽	우리끼리 만찬	식생활 관리	금전관 리	긴장이완 (산책 등)	Daily sharing	생활의 달인	여가 활동
인원	4	2	8	7	6	6	2	4	4	6

**2) 도움이 되었다면 어떠한 도움을 주었습니까?**

- ① 우리끼리 공반쪽
- 작은 돈으로 더 좋은 식생활을 누릴 수 있다.
  - 식사를 잘 하게 되고, 도움이 되지 않는 간식을 줄이는 계기가 되었다.
  - 제철음식을 만들어 먹고, 각자 룸메이트와 하고 싶은 음식을 해보기도 하여서 좋았다.
  - 음식을 다른 집과 나눠먹으면서 음식을 어떻게 하는지
- ② 금전관리
- 저축의 보람을 느끼고 더 저축할 수 있다.
  - 돈을 좀 더 효율적으로 쓰고, 과소비하지 않게 되고 미래에 대한 불안도 해소되는 기분이다.
  - 영양가 있는 식단을 짜서 골고루 먹을 수 있어 좋았다.
- ③ 긴장이완(산책운동 등)
- 메르스가 종식되면 다시 운동을 시작하면 좋겠다.
- ④ Daily sharing
- 회원들과의 소통을 통해 심리적으로 좋은 느낌을 받았고, 사회적인 기능유지에도 좋다.
  - 자신감과 증상완화 조절과 노력을 할 수 있어서 좋다.
- ⑤ 여가활동
- 회원간 친목 도모에 도움이 되었다.

**3) 2015년 상반기 프로그램 중 개선해야 될 점은 무엇입니까?**

- 건대 산책 운동 시, 각자의 페이스대로 하면 좋겠다.
- 음악공감 같은 프로그램을 한 달에 한, 두번 정도 하면 좋겠다.
- 캠프에 가면 좋겠다.
- 다른방 식구들과도 이야기 할 수 있는 시간이 더 주어진다면 좋겠다.

4) 2015년 하반기 프로그램으로 진행되면 좋을 것 같은 프로그램은 무엇입니까?

- 여러 가지 문화생활을 하면 좋겠다.
- 한 달에 한번은 노래방에 가고 싶다.
- 우리끼리 콩반쪽이 좋다.
- 간호학생들이 실습 나와서 함께 시간 보내는 것이 좋다.

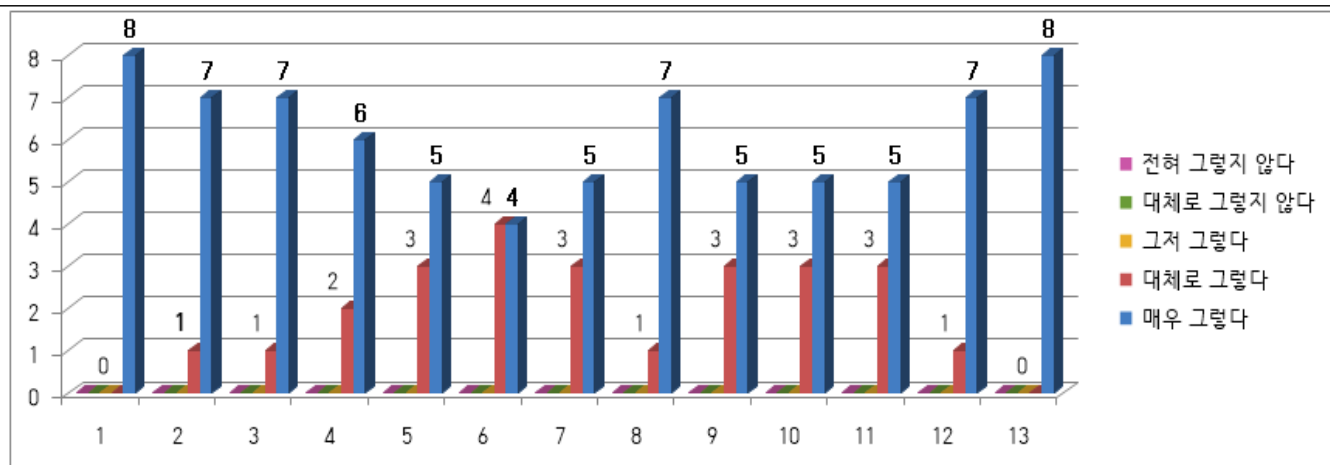
- ◆ 평 가 일 : 2015년 7월 18일
- ◆ 조사 대상자 : 돌봄사랑채 입소자 가족 8명
- ◆ 조 사 장 소 : 돌봄사랑채 공동체방 402호
- ◆ 담 당 자 : 이소영

## 1. 가족 만족도 평가

문 항	전혀 그렇지 않다	대체로 그렇지 않다	그저 그렇다	대체로 그렇다	매우 그렇다
1. 시설은 전반적으로 깨끗하다고 생각한다.	0	0	0	0	10
2. 실무자가 친절히 응대 하였다.	0	0	0	2	8
3. 프로그램이 전반적으로 잘 진행된다.	0	0	0	2	8
4. 입주 후 입주자의 일상생활관리가 향상되어 졌다.	0	0	0	3	7
5. 입주 후 입주자의 대인관계와 사회기술이 향상 되어 졌다.	0	0	0	5	5
6. 실무자와 가족과의 의사소통이 잘 되어졌다.	0	0	0	5	5
7. 입주자와 가족과의 관계가 호전되었다.	0	0	1	3	6
8. 시설의 이용료는 적당하다.	0	0	0	3	7
9. 교통의 접근성이 용이 하다고 생각한다.	0	0	0	4	6
10. 시설내의 안정성이 적절하다.	0	0	0	3	7
11. 주변 이용시설(마트, 은행, 동사무소 등) 접근이 용이하다.	0	0	0	5	5
12. 주거제공시설의 전체적인 서비스에 만족한다.	0	0	0	2	8
13. 다른 사람에게도 주거제공시설을 추천하게다.	0	0	0	1	9
합계	0	0	0	38	91

14. 가장 기억에 남는 서비스나 기타 의견을 기재해 주세요.

- 시설이 깨끗하고 찾아오기 편합니다.
- 큰 사고 없이 잘 적응할 수 있도록 시설장님 및 선생님들이 노력해 주셔서 감사합니다.
- 일과 후 전 회원이 티타임을 갖고 그날 있었던 일이나 의견을 교환하는 시간이 참 좋은 것 같습니다.
- 정신장애인의 시설이 일반 장애인들 이용시설보다 현저히 부족하다고 느껴집니다. 요즘 사회에서 정신적 장애는 모든 일반인들에게 발생 될 수 있는 질환이므로 상담시설, 주거시설 등이 많이 확보되었으면 합니다.



\* 가족 만족도 평가에서는 100%가 '대체로 만족하고 있는' 이상으로 평가되어 돌봄사랑채 서비스에 만족하고 있음을 알 수 있음.